

二-2 (編號: 公 1-22)

二-2-2 景觀平面圖及示意圖

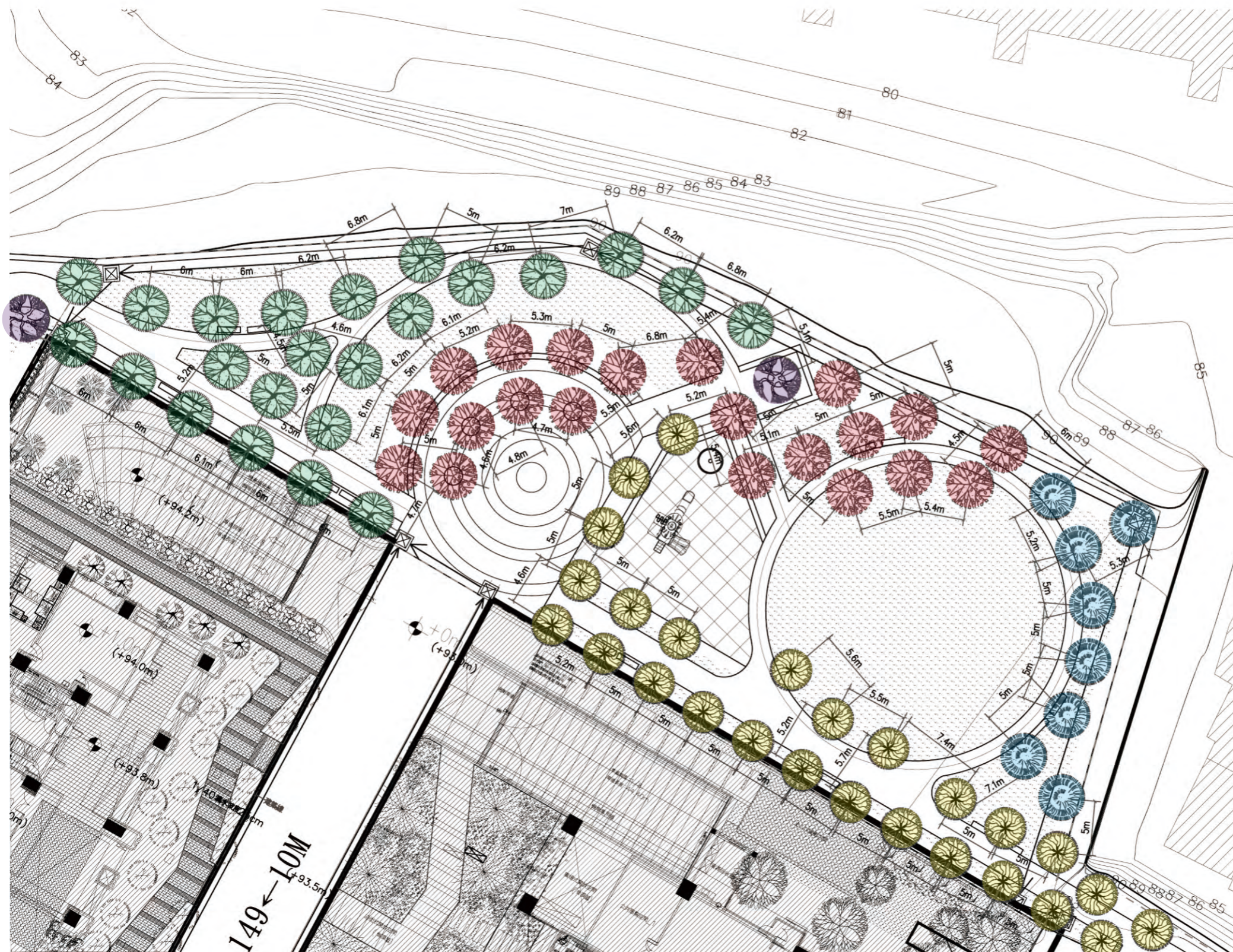


入口活動廣場及休憩座椅景觀示意圖



里民休憩空間景觀示意圖

二-2 (編號: 公 1-22)



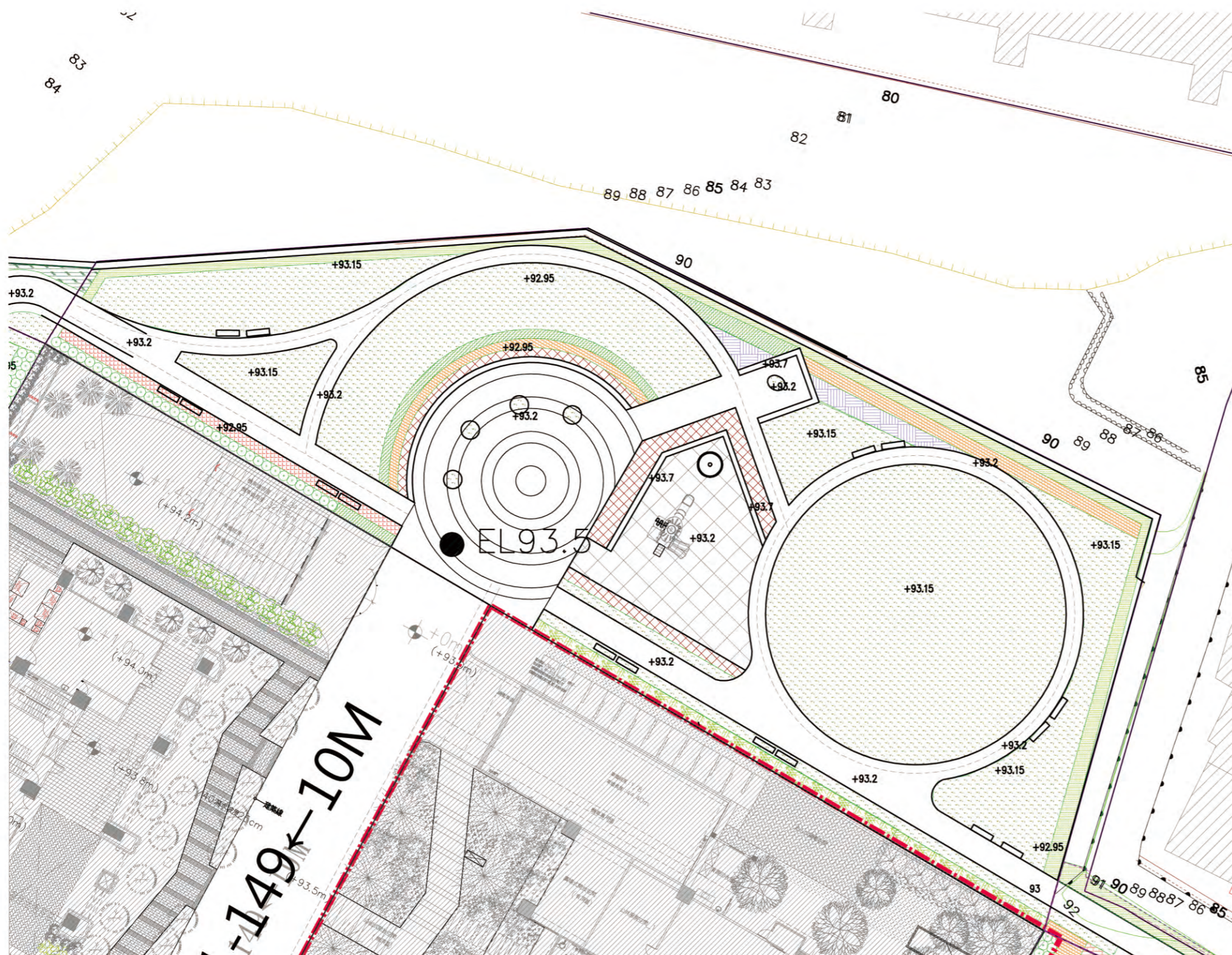
Scale : 1 / 400

公1-22 植栽數量表

種類	圖例	名稱	規格			數量 (株)
			W(cm)	H(cm)	φ(cm)	
新植喬木	開展	苦楝	200	350	8	21
		茄冬	150	350	8	22
		台灣海桐	200	350	8	8
		青剛櫟	250	400	8	26
		台灣欒樹	200	350	8	1

二-2 (編號: 公 1-22)

二-2 -4 灌木平面圖及綠覆率檢討



公1-22 植栽數量表

種類	圖例	名稱	規格		數量 (m ²)
			W(cm)	H(cm)	
新植灌木地被		桃金娘	30	50	87.7
		野牡丹	30	40	28.16
		紅桂花	30	40	34.11
		班葉鵝掌藤	30	50	56.39
		羅漢松	80	180	17
		石斑木	30	40	110.52
		厚葉女真	30	40	46.62
		雙葉木	30	40	66.13
		台北草			1166.43
草花地被					

Scale : 1 / 400

二-2 (編號:公 1-22)

二-2 -4 灌木平面圖及綠覆率檢討

公1-22 基地內-綠覆率總表															
分區	分類	圖例	名稱	規格			數量	覆土深度	單位綠覆面積 (m ² /株)	綠化面積	係數	單項綠覆面積 (m ²)	總綠覆綠化面積		
				W(cm)	H(cm)	φ(cm)									
地面層綠化	喬木	開展		苦楝	200	350	8	21	>150cm	16m ²			336m ²	1248m ² (A)	
				茄冬	150	350	8	22		16m ²			352m ²		352m ²
				台灣海桐	200	350	8	8		16m ²			128m ²		128m ²
				青剛櫟	250	400	8	26		16m ²			416m ²		416m ²
				台灣欒樹	200	350	8	1		16m ²			16m ²		16m ²
	灌木			桃金娘	30	50		87.7m ²	>60cm		87.7m ²	1	87.7m ²	446.63m ²	1613.06m ² (B)
				野牡丹	30	40		28.16m ²			28.16m ²	1	28.16m ²		
				紅桂花	30	40		34.11m ²			34.11m ²	1	34.11m ²		
				斑葉鵝掌藤	30	50		56.39m ²			56.39m ²	1	56.39m ²		
				羅漢松	80	180		34株		0.5m ²	17m ²	1	17m ²		
				石斑木	30	40		110.52m ²			110.52m ²	1	110.52m ²		
				厚葉女真	30	40		46.62m ²			46.62m ²	1	46.62m ²		
				變葉木	30	40		66.13m ²			66.13m ²	1	66.13m ²		
	地被	草皮		台北草				1166.43m ²	>30cm		1166.43m ²	1	1166.43m ²	1166.43m ²	

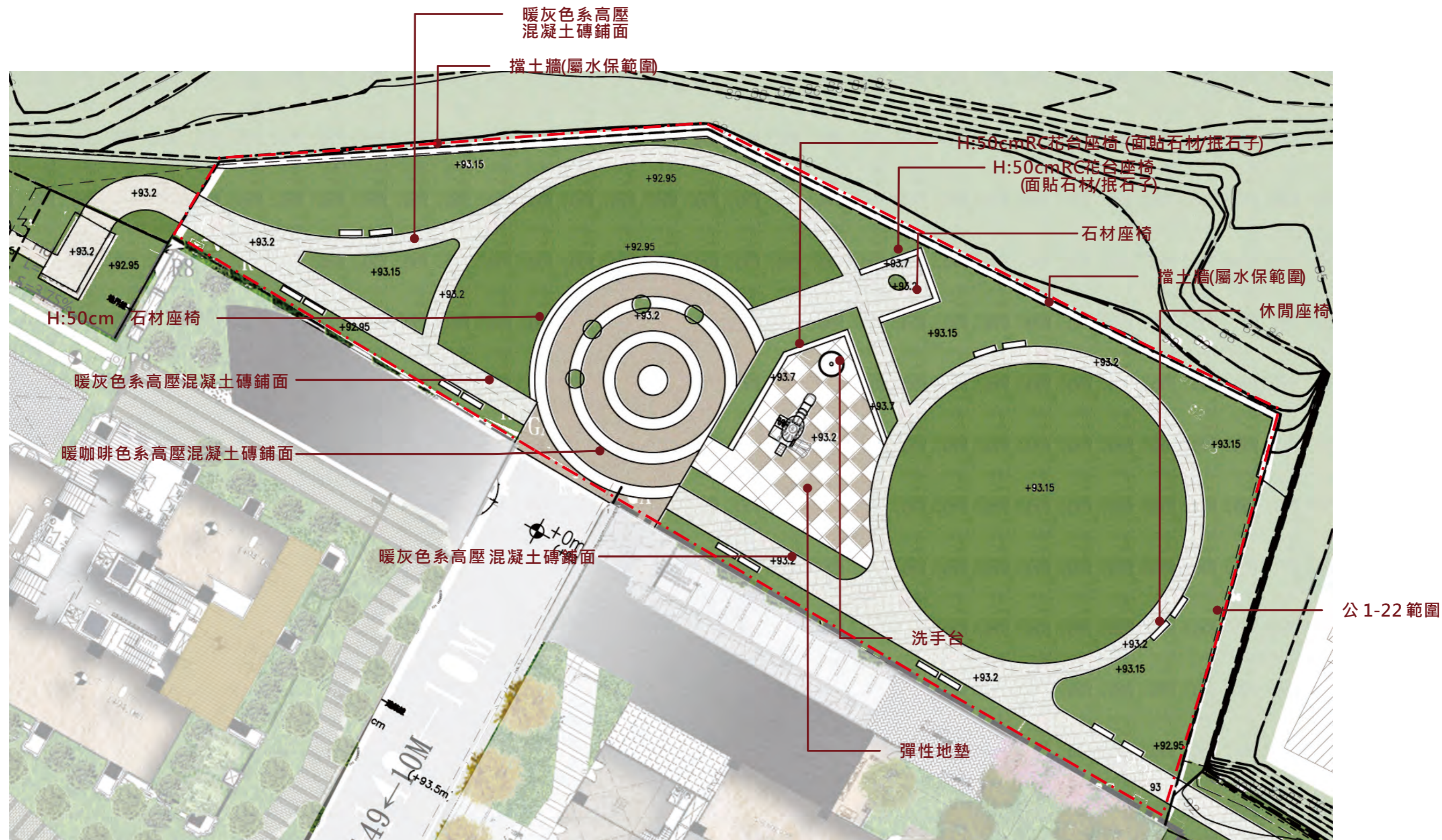
公1-22 綠覆率面積檢討:

依據〈新竹市建築基地綠化實施執行要點〉檢討
本案綠覆率=101.6%>50%.....OK

1. 基地面積 2813.3m²
2. 設計綠覆面積 A+B=2861.06m²
3. 設計綠覆率:
應綠化之建築基地, 綠覆率應達50%以上。
 $2861.06 / 2813.3 * 100\% = 101.7\% > 50\% - ok!$
4. 應綠化之建築基地其不透水鋪面所占面積應於二分之一以下。
 $2813.3 / 2 = 1406.65m^2$
本基地不透水面積
 $2813.3 - 1613.06 = 1200.24 < 1406.65m^2$OK
5. 除依本辦法規定應綠化之開放空間, 以平均每二十五平方公尺種一棵高度二公尺以上之喬木外, 其他應綠化之空地以每五十平方公尺種植喬木一棵, 零數不計。
本基地喬木應種植數量 $2813.3 / 50 = 56.27$ 取整數56株
本基地實際喬木種植 78株>56株.....OK

二-2 (編號: 公 1-22)

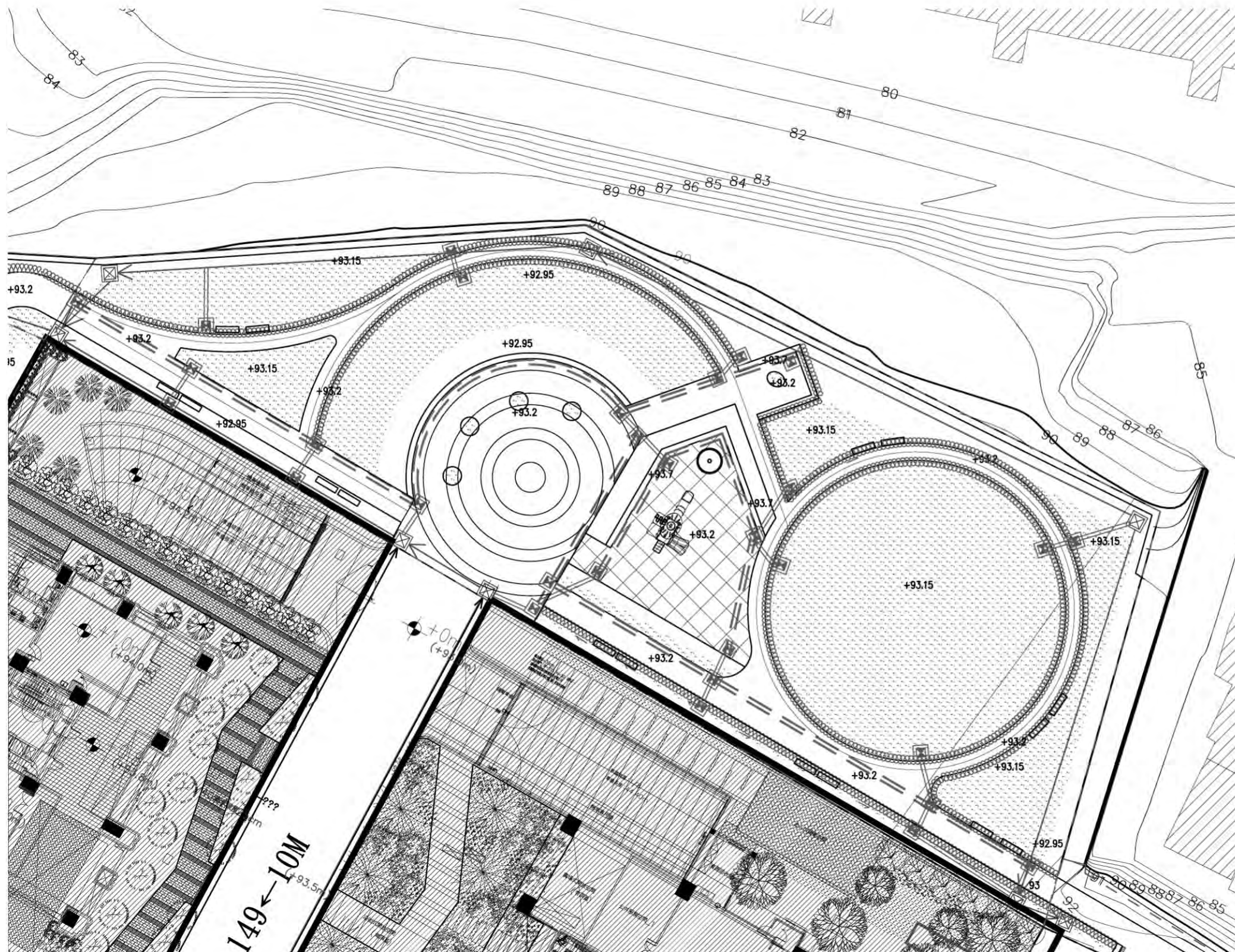
二-2 -5 鋪面配置及街道家具計畫



Scale: 1 / 400

二-2 (編號: 公 1-22)

二-2 -6 排水及整地高程圖



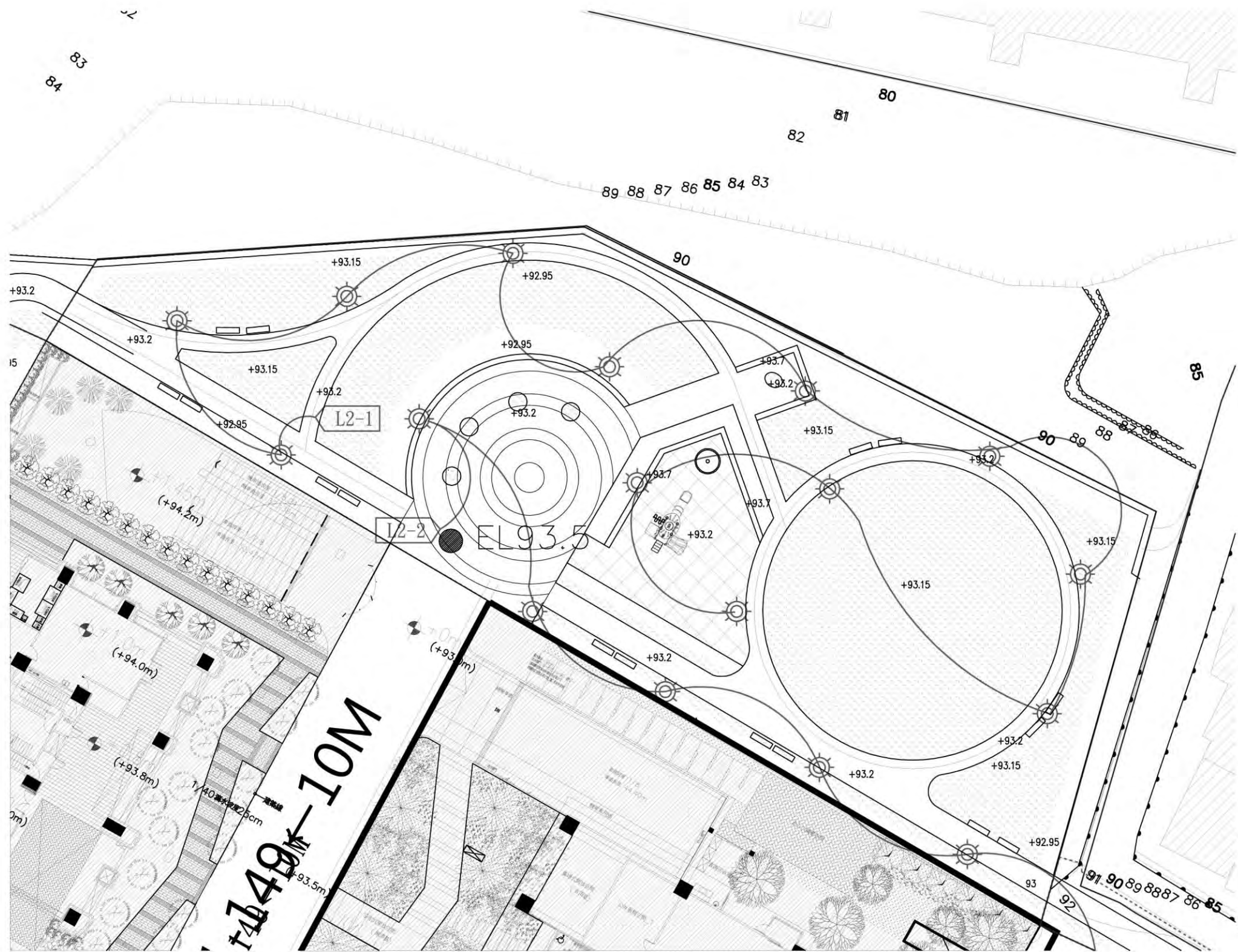
圖例

圖例	名稱
	20*30cm 排水溝
	4" PVC管
	W: 10cm 淺水溝
	Ø10cm 透水軟管
	排水方向
	滲透陰井
	Ø30cm RCP 管
	水保設置排水溝
	水保設置陰井

Scale : 1 / 400

二-2 (編號:公 1-22)

二-2-7 照明配置計畫



公 1-22 照明數量

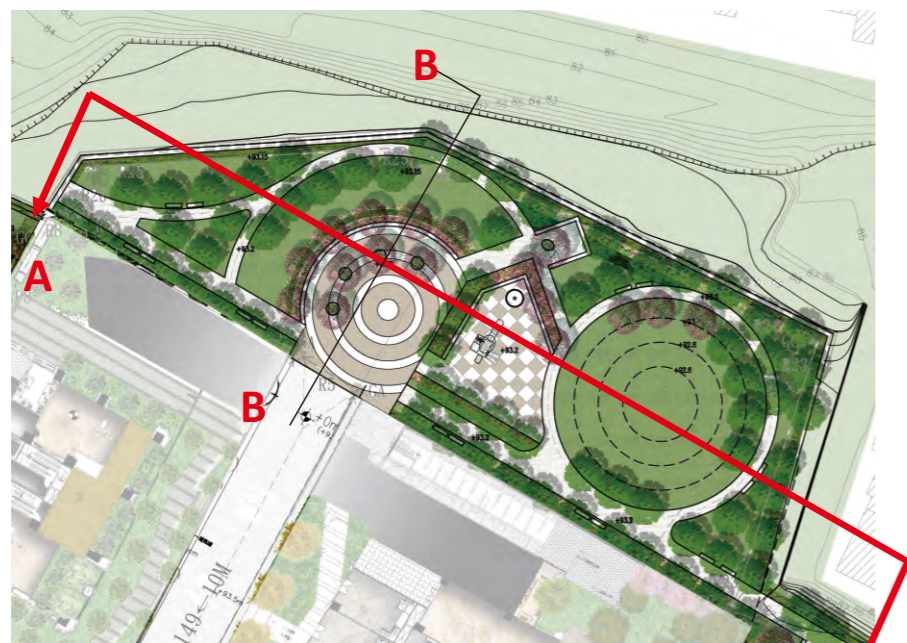
圖例	名稱	規格	數量	F (LM)	流明數
	景觀高燈	高壓鈉燈 150W	16盞	12900	206400
					206400

$$\text{需求照度 (E)} = \frac{\text{光源光束 (F)} \times \text{照明率 (U)} \times \text{維護係數 (M)}}{\text{基地面積}}$$

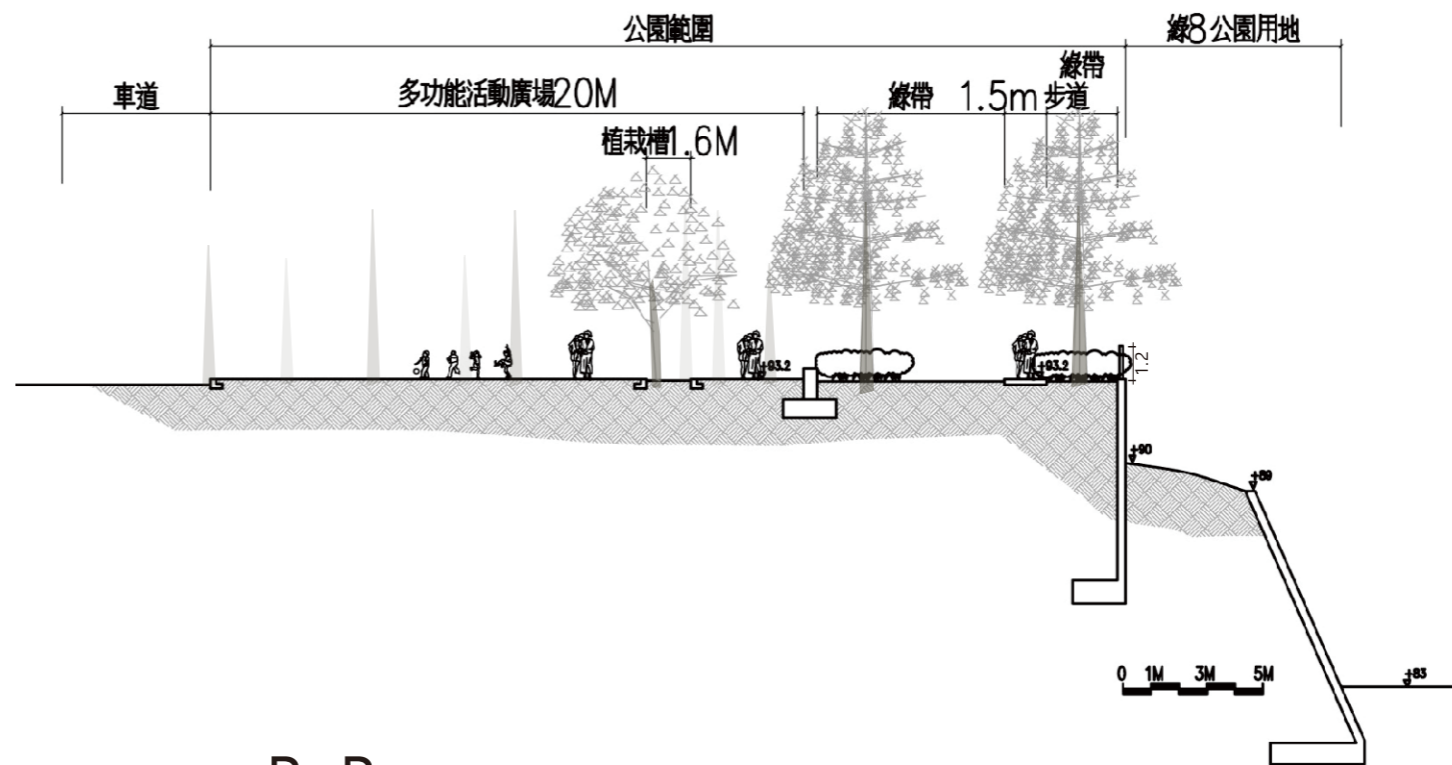
$$\frac{(12900 \times 16) \times 0.2 \times 0.5}{2813.3} = 7.33 \text{ LUX}$$

Scale : 1 / 400

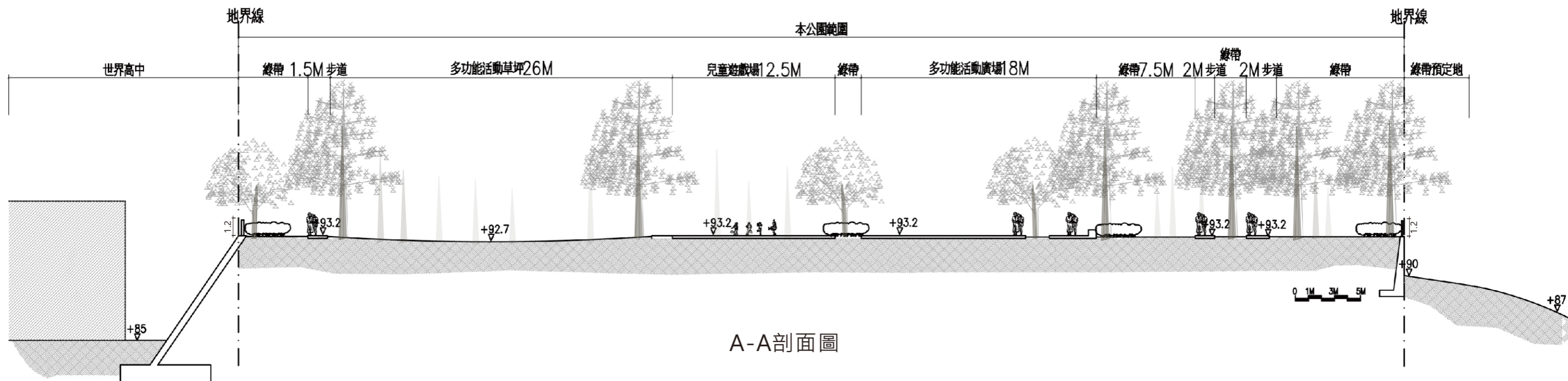
二-2 (編號: 公 1-22) 二-2-8 剖面示意圖



剖面索引圖



B-B剖面



A-A剖面圖

(二)公共設施用地公園景觀設計說明 二-3 -1 公園問至及設計說明圖

一 (編號:二-3 編號:綠 1-19)



設計說明—多功能活動公園

基地位於三條道路中央，其中一側面臨主要20M道路，本開放空間則可提供一處行人臨時休憩之場所，又位於住宅區亦提供鄰里交流之場所，因此本開放空間定位為多功能活動公園。

1.草盆設計概念

陽光草坪以地形下凹方式設計，除能提供民眾活動使用之功能，於雨天能集中雨水滲透於地面下，涵養地下水源。

2.中介空間—植栽

藉由植栽種植之方式區隔穿越動線與停留空間，互不干擾。



Scale : 1 / 1500

二-3 (編號：綠 1-19)

二-3 -2 景觀平面圖及示意圖



多功能廣場景觀示意圖



多功能廣場及散步步道景觀示意圖



街角廣場及林蔭人行道景觀示意圖

二-3 (編號: 綠 1-19)

二-3 -2 景觀平面圖及示意圖



散步步道景觀示意圖



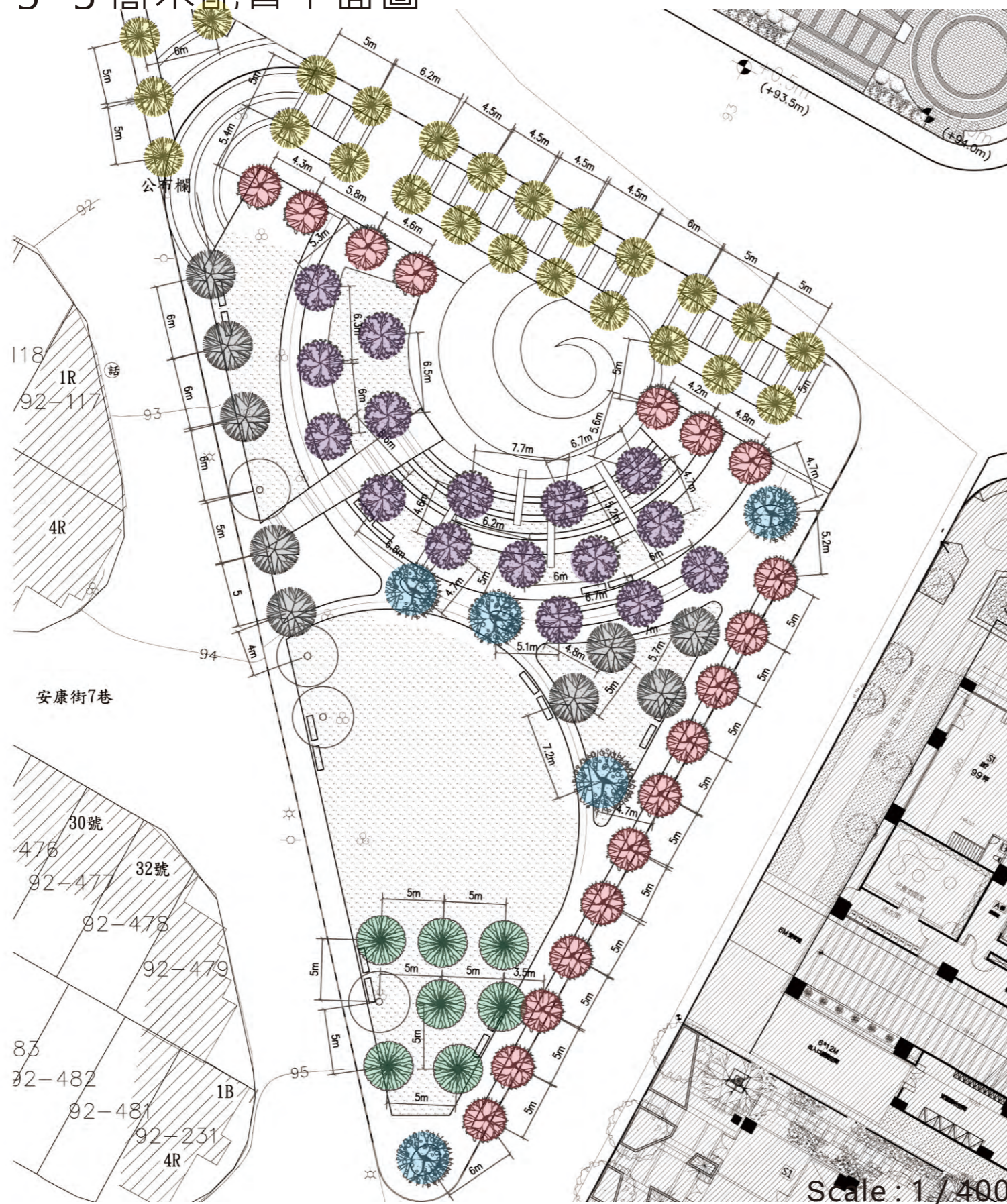
散步步道景觀示意圖



人行步道景觀示意圖

二-3 (編號：綠 1-19)

二-3-3 喬木配置平面圖

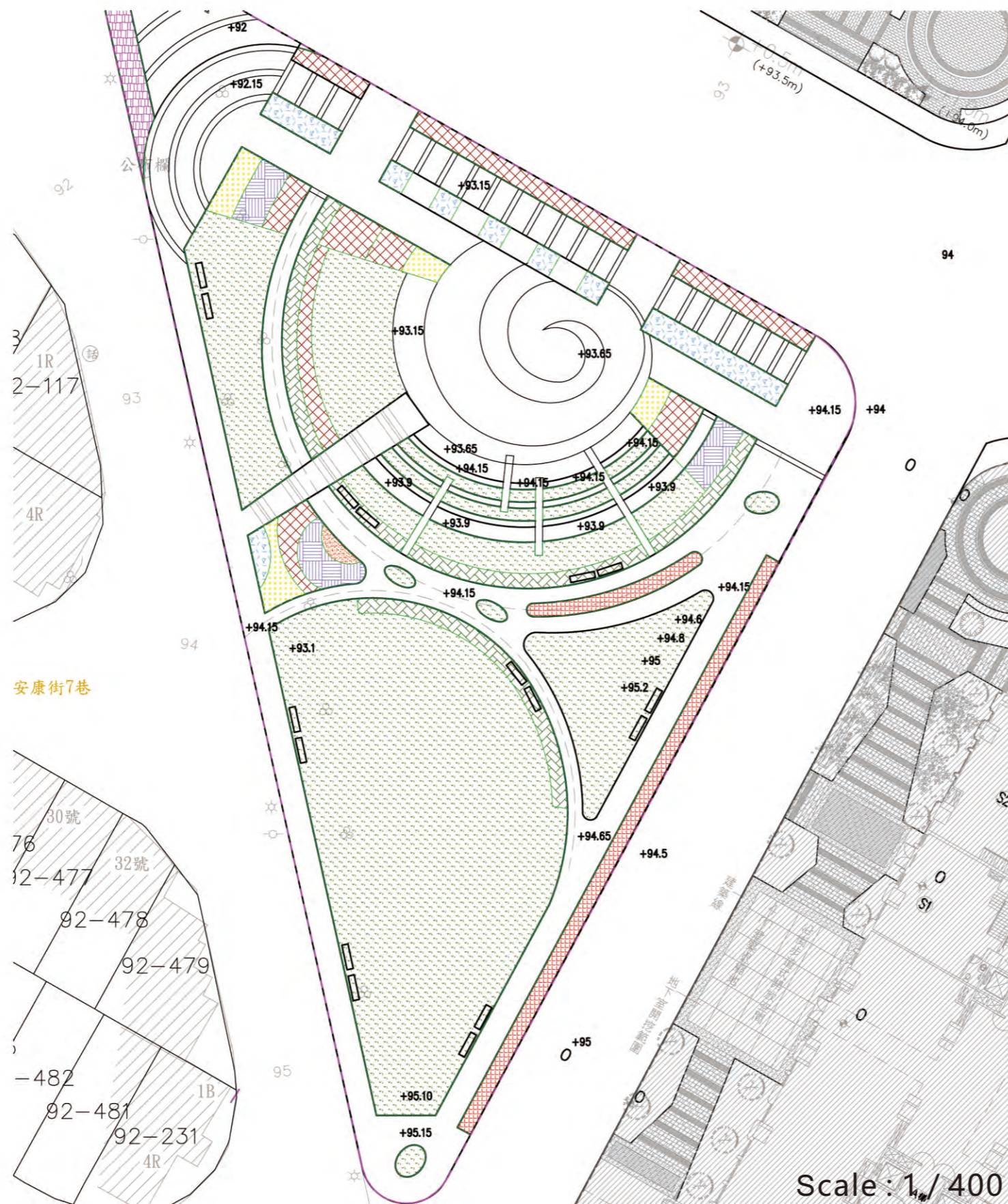


綠1-19 植栽數量表

種類	圖例	名稱	規格			數量 (株)
			W(cm)	H(cm)	φ(cm)	
新植喬木	直立	楓香	200	450	8	17
		落雨松	200	450	10	24
		杜英	150	350	8	7
	開展	櫻花	300	400	10	18
		樟樹	150	350	8	9
		青楓	200	350	8	5
		現有喬木				4

二-3 (編號: 綠 1-19)

二-3 -4 灌木平面圖及綠覆率檢討



綠1-19植栽數量表

種類	圖例	名稱	規 格		數量 (m ²)
			W(cm)	H(cm)	
新植灌木地被		小葉赤楠	30	50	207.17
		細葉杜鵑	30	40	39.08
		野牡丹	30	40	40.86
		桂花	30	40	103.82
		大王仙丹	30	40	4.19
		細葉雪茄花	20	20	57.6
		射干	20	20	38.91
草花地被		台北草			1059.3

二-3 (編號：綠 1-19)

二-3 -4灌木平面圖及綠覆率檢討

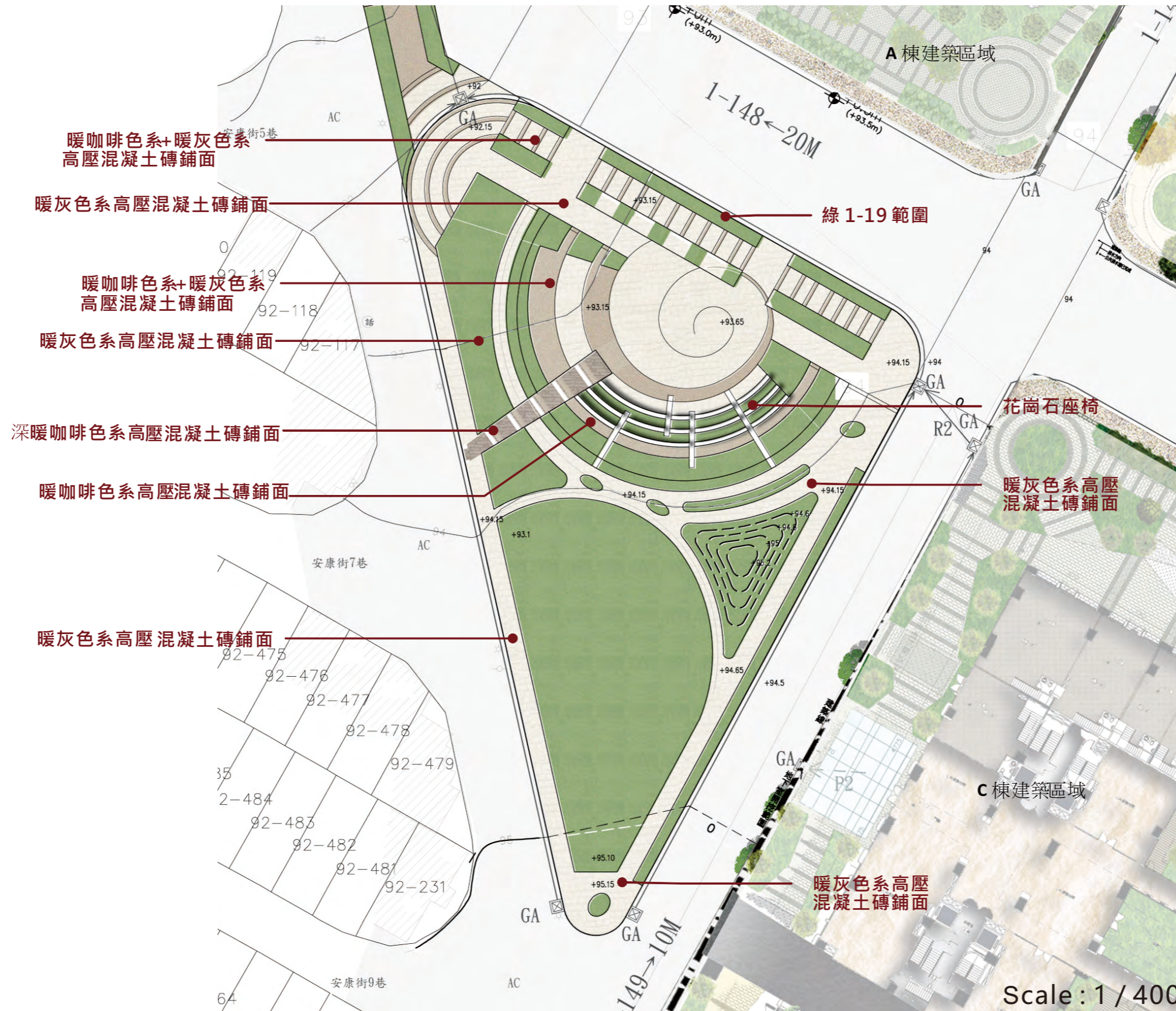
綠1-19基地內—綠覆率總表																
分區	分類	圖例	名稱	規格			數量	覆土深度	單位綠覆面積 (m ² /株)	綠化面積	係數	單項綠覆面積 (m ²)		總綠覆綠化面積		
				W(cm)	H(cm)	φ(cm)										
地 面 層 綠 化	喬木	直立		楓香	200	450	8	16	>150cm	16m ²			256m ²	256m ²	1328m ² (A)	
				落雨松	200	450	10	24		16m ²			384m ²	384m ²		
				杜英	150	350	8	7		16m ²			112m ²	112m ²		
		開展		櫻花	300	400	10	18		16m ²			288m ²	288m ²		
				樟樹	150	350	8	9		16m ²			144m ²	144m ²		
				青楓	200	350	8	5		16m ²			80m ²	80m ²		
				現有喬木				4		16m ²			64m ²	64m ²		
	灌木		小葉赤楠	30	50		207.17m ²		>60cm		207.17m ²	1	207.17m ²	207.17m ²		452.72m ²
			細葉杜鵑	30	40		39.08m ²				39.08m ²	1	39.08m ²	39.08m ²		
			野牡丹	30	40		40.86m ²				40.86m ²	1	40.86m ²	40.86m ²		
			桂花	30	40		103.82m ²				103.82m ²	1	103.82m ²	103.82m ²		
			大王仙丹	30	40		4.19m ²				4.19m ²	1	4.19m ²	4.19m ²		
			細葉雪茄花	20	20		57.6m ²				57.6m ²	1	57.6m ²	57.6m ²		
地被	草皮		台北草				1059.3m ²		>30cm		1059.3m ²	1	1059.3m ²	1059.3m ²	1098.21m ²	
	草花		射干	20	20		38.91m ²				38.91m ²	1	38.91m ²	38.91m ²		

綠1-19綠覆率面積檢討:

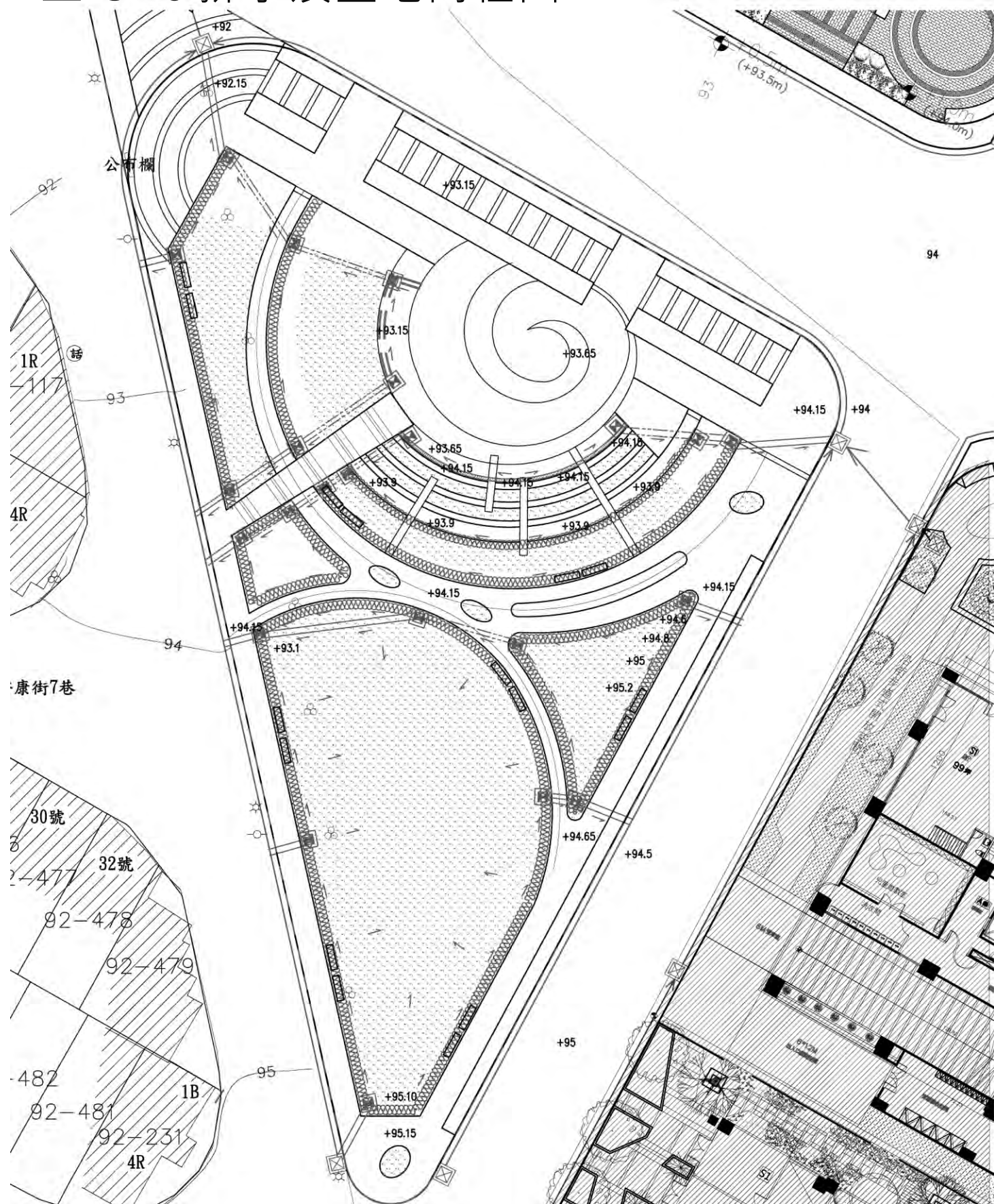
依據〈新竹市建築基地綠化實施執行要點〉檢討
本案綠覆率=95.93%>50%.....OK

1. 基地面積 3001 m²
2. 設計綠覆面積 A+B=2878.93 m²
3. 設計綠覆率:
應綠化之建築基地, 綠覆率應達50%以上。
 $2878.93/3001*100%=95.93%>50%-ok!$
4. 應綠化之建築基地其不透水鋪面所占面積應於二分之一以下。
 $3001/2=1500.5m^2$
本基地不透水鋪面面積
 $3001-1550.93=1450.07<1500.5m^2.....OK$
5. 除依本辦法規定應綠化之開放空間, 以平均每二十五平方公尺種一棵高度二公尺以上之喬木外, 其他應綠化之空地以每五十平方公尺種植喬木一棵, 零數不計。
本基地喬木應種植數量 $3001/50=60.02....$ 取整數60株
本基地實際喬木種植 83株>60株.....OK

二-3 (編號：綠 1-19) 二-3 -5 鋪面配置及街道家具計畫



二-3 (編號: 綠 1-19) 二-3-6 排水及整地高程圖



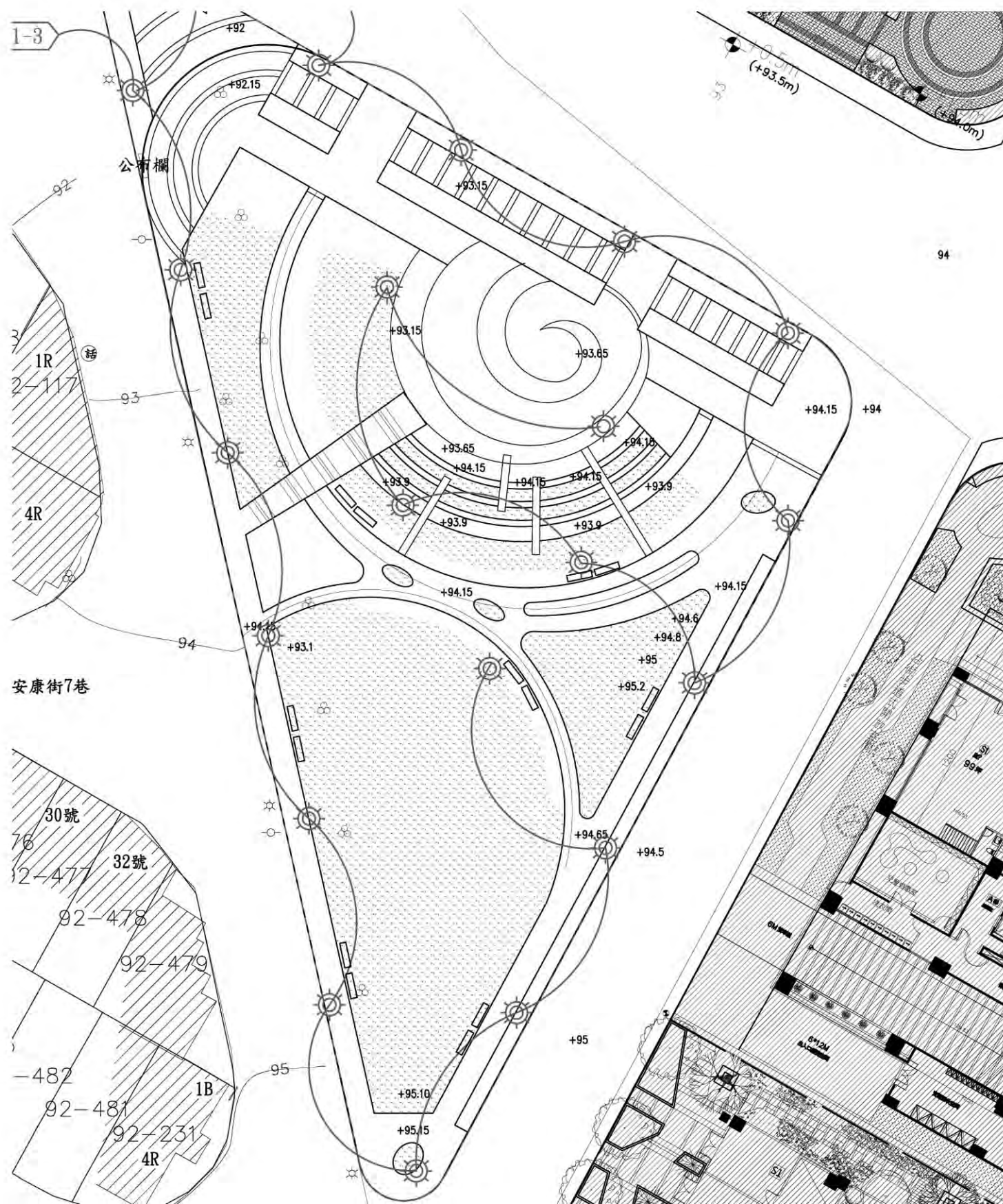
圖例

圖例	名稱
	20*30cm 排水溝
	4" PVC 管
	W: 10cm 淺水溝
	Ø10cm 透水軟管
	排水方向
	滲透陰井
	Ø30cm RCP 管
	水保設置排水溝
	水保設置陰井

Scale: 1 / 400

二-3 (編號: 綠 1-19)

二-3 -7 照明配置計畫



綠1-19 照明數量

圖例	名稱	規格	數量	F (LM)	流明數
	景觀高燈	高壓鈉燈 150W	20盞	12900	258000
					258000

$$\text{需求照度 (E)} = \frac{\text{光源光束 (F)} \times \text{照明率 (U)} \times \text{維護係數 (M)}}{\text{基地面積}}$$

$$\frac{(12900 \times 20) \times 0.2 \times 0.5}{3001} = 8.6 \text{ LUX}$$

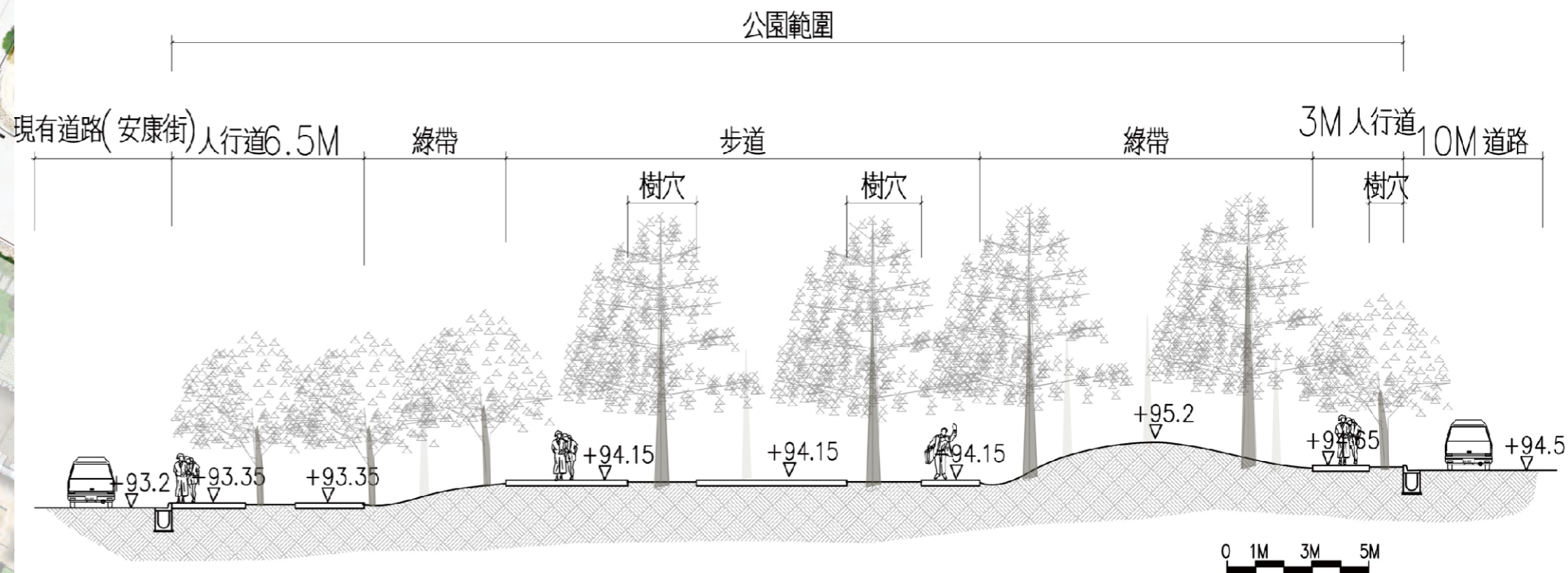
Scale : 1 / 400

二-3 (編號：綠 1-19)

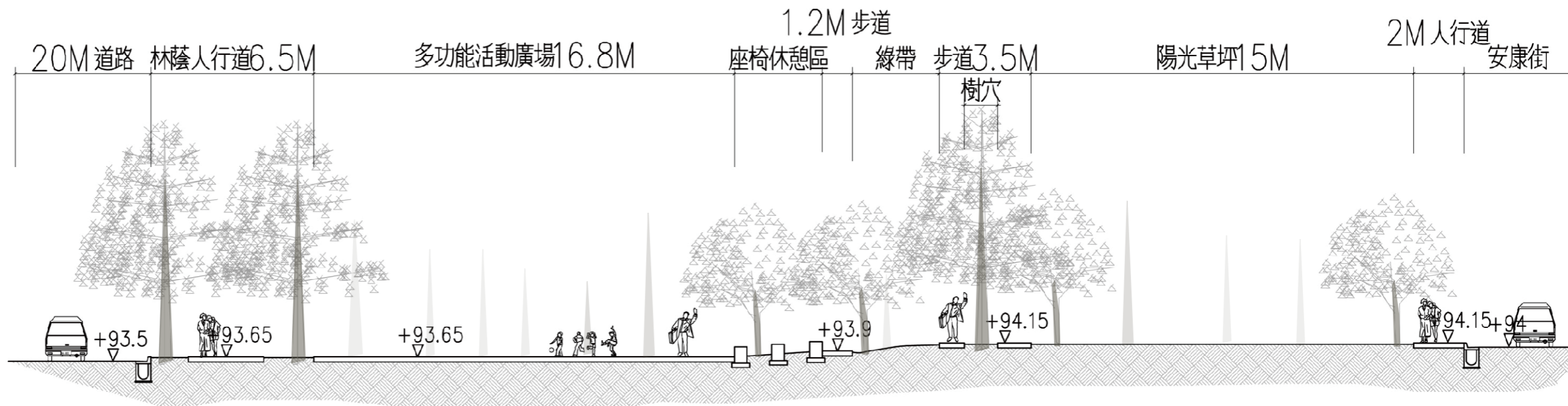
二-3 -8 剖面示意圖



剖面索引圖



A-A剖面圖



B-B剖面圖

(二)公共設施用地公園景觀設計說明 — 二-4 (編號:綠 1-24、編號:綠 1-25) 二-4-1 公園位置及設計說明



Scale: 1 / 1500

設計說明—賞楓公園

基地位於開發區南側鄰近自然邊坡，以種植觀葉原生喬木(楓香)突顯狹小基地特色，塑造為賞楓公園。

焦點樹

於路口處設置草坪種植優型喬木，楓香樹群退縮於草地外突顯優形喬木之型態，創造公園入口意象。

賞楓步道

楓香樹群下設置穿越小徑，民眾能悠遊其中享受落葉美感。



焦點樹



賞楓步道



休憩座椅



花園



賞楓人行道

二-4 (編號:綠 1-24、編號:綠 1-25) 二-4-2 景觀平面圖及示意圖



Scale: 1 / 400



人行廣場及2M人行道景觀示意圖



2M人行道及休憩座椅景觀示意圖



2M人行道景觀示意圖

二-4 (編號:綠 1-24、編號:綠 1-25) 二-4-3 喬木配置平面圖



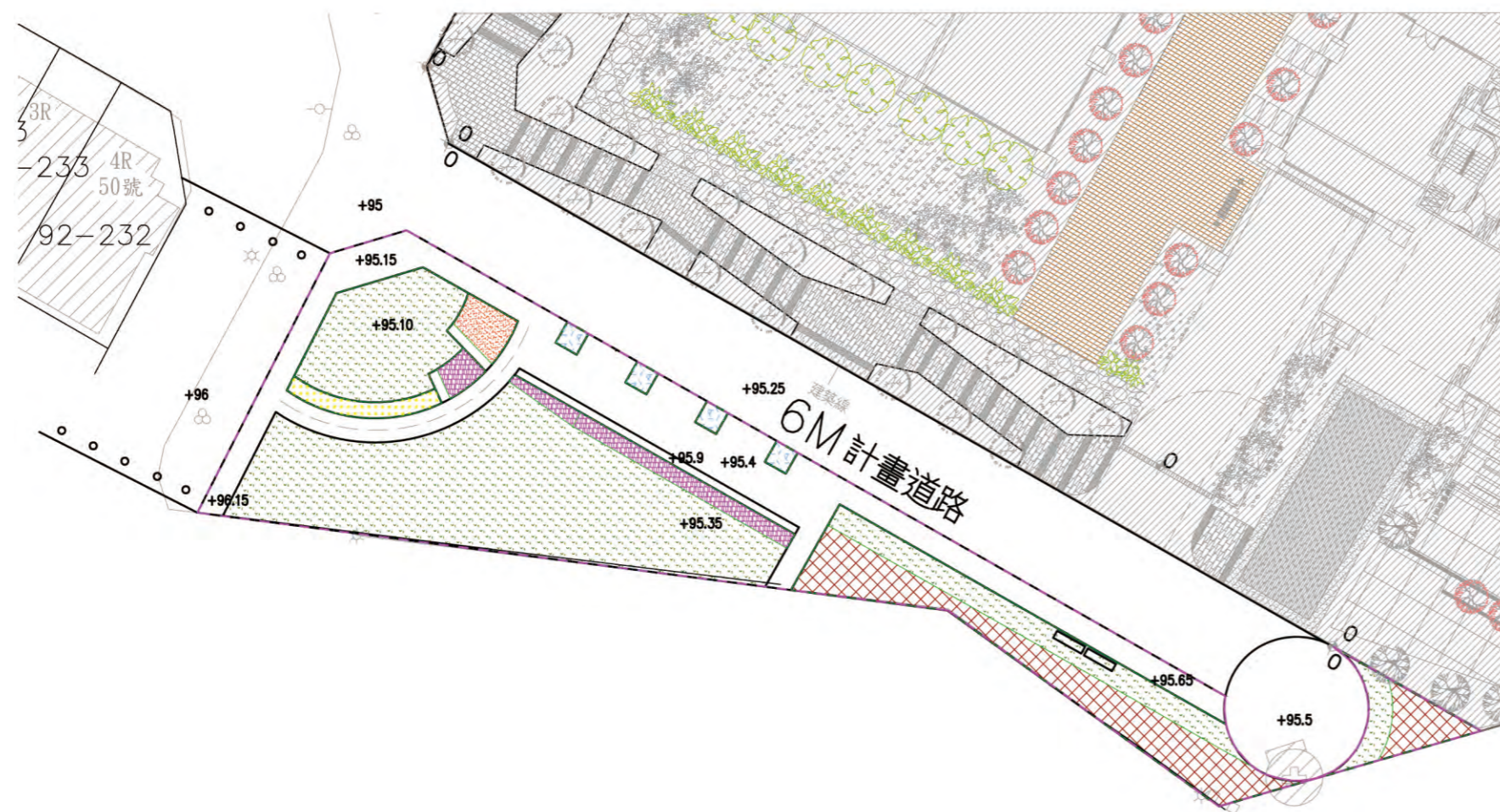
綠1-24 喬木數量表

種類	圖例	名稱	規 格			數量 (株)
			W(cm)	H(cm)	φ(cm)	
新 植 喬 木	開 展	楓香	200	450	8	8
		青楓	200	350	8	12
		現有喬木				

綠1-25 喬木數量表

種類	圖例	名稱	規 格			數量 (株)
			W(cm)	H(cm)	φ(cm)	
新 植 喬 木	開 展	青楓	200	350	8	1

二-4 (編號:綠 1-24、編號:綠 1-25) 二-4 -4 灌木平面圖及綠覆率檢討



Scale: 1 / 400

綠1-24喬木數量表

種類	圖例	名稱	規 格		數量 (m ²)
			W(cm)	H(cm)	
新植灌木		小葉赤楠	30	50	73.1
		細葉杜鵑	30	40	24
		大王仙丹	30	40	9.2
		細葉雪茄花	20	20	9
草花地被		射干	20	20	9.71
		台北草			326.17

綠1-25喬木數量表

種類	圖例	名稱	規 格		數量 (m ²)
			W(cm)	H(cm)	
新植灌木		小葉赤楠	30	50	13.78
草花地被		台北草			10.24

二-4 (編號:綠 1-24、編號:綠 1-25) 二-4 -4 灌木平面圖及綠覆率檢討

分區	分類	圖例	名稱	規格			數量	覆土深度	單位綠覆面積 (㎡/株)	綠化面積	係數	單項綠覆面積 (㎡)		總綠覆綠化面積								
				W(cm)	H(cm)	φ(cm)																
地面層綠化	喬木	直立	楓香	200	450	8	8	>150cm	16㎡		1	128㎡	128㎡	368㎡(A)								
			青楓	200	350	8	12		16㎡			192㎡	192㎡									
		現有喬木				3	16㎡		48㎡			48㎡										
	灌木		小葉赤楠	30	50		73.1㎡		>60cm			73.1㎡			1	73.1㎡	115.3㎡	451.18㎡(B)				
			細葉杜鵑	30	40		24㎡					24㎡				24㎡						
			大王仙丹	30	40		9.2㎡					9.2㎡				9.2㎡						
			細葉雪茄花	20	20		9㎡					9㎡				9㎡						
	地被		台北草				326.17㎡					>30cm				326.17㎡				1	326.17㎡	335.88㎡
			射干	20	20		9.71㎡									9.71㎡					9.71㎡	

綠1-24綠覆率面積檢討:

依據<新竹市建築基地綠化實施執行要點>檢討
本案綠覆率=122.45%>50%.....OK

1. 基地面積 670.33㎡
2. 設計綠覆面積 A+B=819.18㎡
3. 設計綠覆率:
應綠化之建築基地,綠覆率應達50%以上。
 $819.18/670.33*100%=122.21%>50%-ok!$
4. 應綠化之建築基地其不透水鋪面所占面積應於二分之一以下。
 $670.33/2=335.17㎡$
本基地不透水鋪面面積
 $670.33-451.18=219.15<335.17㎡.....OK$
5. 除依本辦法規定應綠化之開放空間,以平均每二十五平方公尺種一棵高度二公尺以上之喬木外,其他應綠化之空地以每五十平方公尺種植喬木一棵,零數不計。
本基地喬木應種植數量: $670.33/50=13.41....$ 取整數13株
本基地實際喬木種植 23株>13株.....OK

分區	分類	圖例	名稱	規格			數量	覆土深度	單位綠覆面積 (㎡/株)	綠化面積	係數	單項綠覆面積 (㎡)		總綠覆綠化面積			
				W(cm)	H(cm)	φ(cm)											
地面層綠化	喬木	開展	青楓	200	350	8	1	>60cm	16㎡		1	16㎡	16㎡	16㎡(A)			
			小葉赤楠	30	50		13.78㎡		13.78㎡			13.78㎡					
	地被		台北草				10.24㎡		>30cm			10.24㎡		1	10.24㎡	10.24㎡	24.02㎡(B)

綠1-25綠覆率面積檢討:

依據<新竹市建築基地綠化實施執行要點>檢討
本案綠覆率=160.08%>50%.....OK

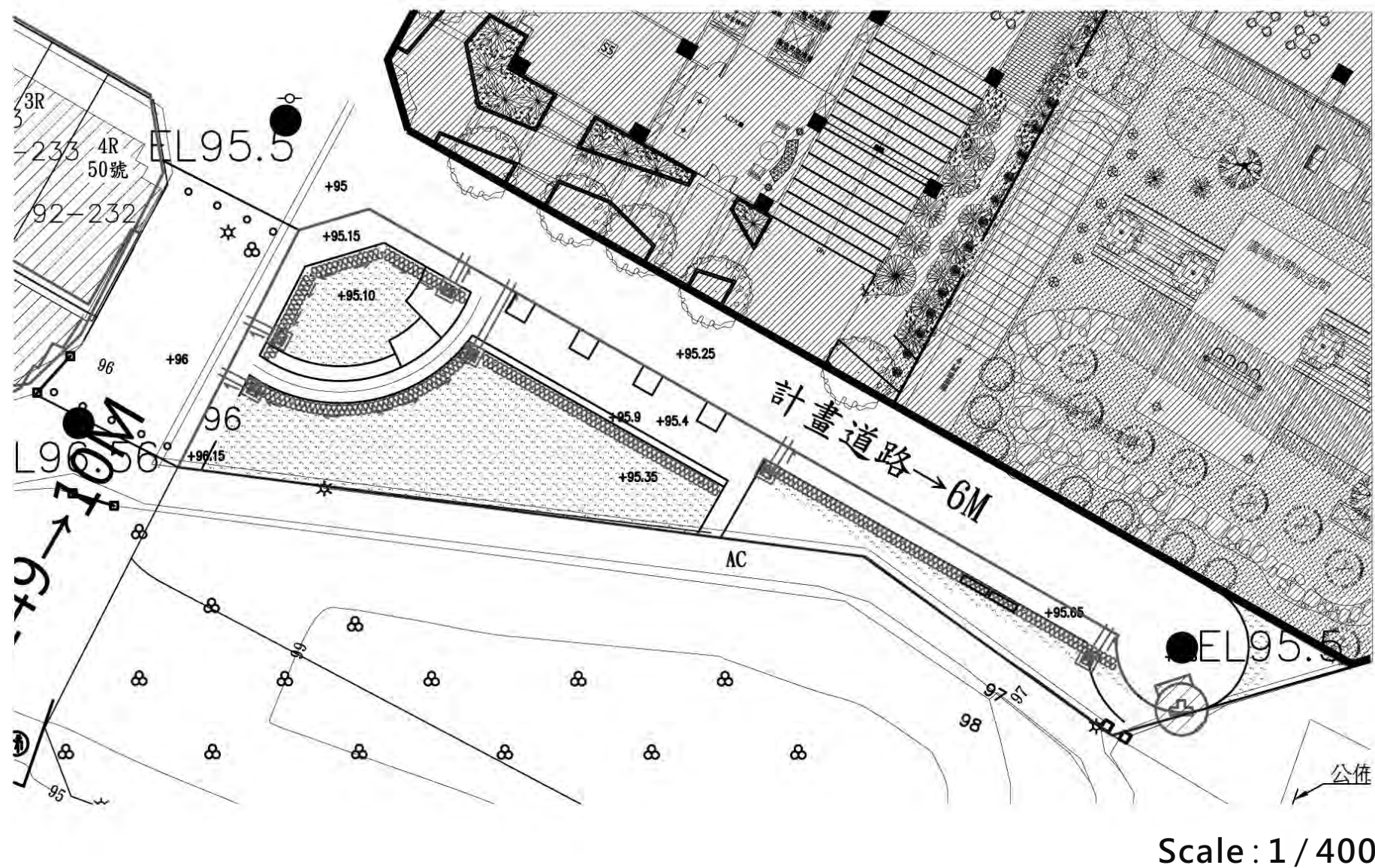
1. 基地面積 24.92㎡
2. 設計綠覆面積 A+B=40.02㎡
3. 設計綠覆率:
應綠化之建築基地,綠覆率應達50%以上。
 $40.02/24.92*100%=160.59%>50%-ok!$
4. 應綠化之建築基地其不透水鋪面所占面積應於二分之一以下。
 $24.92/2=12.46㎡$
本基地不透水鋪面面積 $0<12.46㎡.....OK$
5. 除依本辦法規定應綠化之開放空間,以平均每二十五平方公尺種一棵高度二公尺以上之喬木外,其他應綠化之空地以每五十平方公尺種植喬木一棵,零數不計。
本基地喬木應種植數量: $24.92/50=0.5....$ 取整數0株
本基地實際喬木種植 1>0株.....OK

二-4 (編號:綠 1-24、編號:綠 1-25) 二-4 -5鋪面配置及街道家具計畫



Scale: 1 / 400

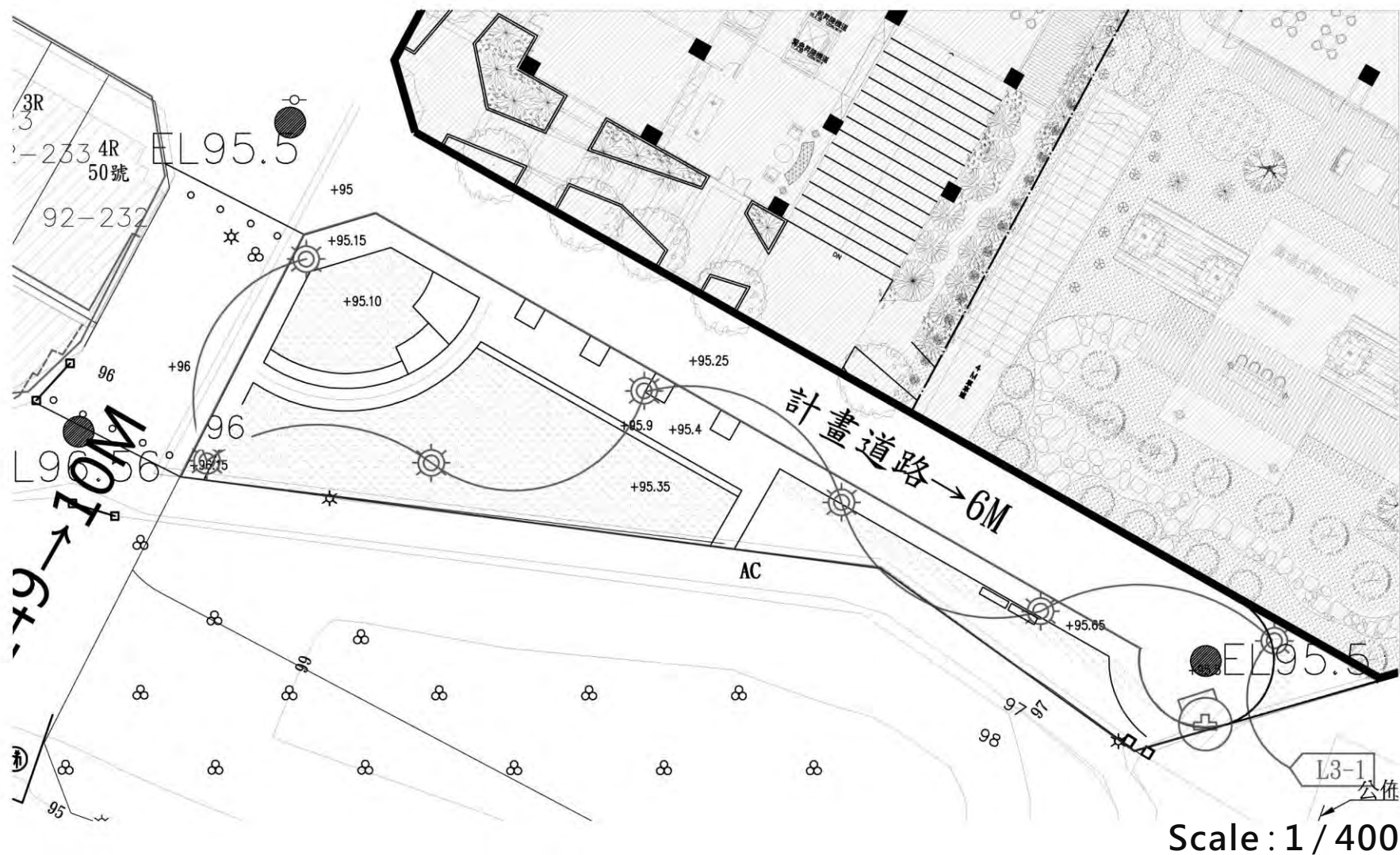
二-4 (編號:綠 1-24、編號:綠 1-25) 二-4 -6排水及整地高程圖



圖例

圖例	名稱
	20*30cm 排水溝
	4" PVC 管
	W: 10cm 淺水溝
	Ø10cm 透水軟管
	排水方向
	滲透陰井
	Ø30cm RCP 管
	水保設置排水溝
	水保設置陰井

二-4 (編號:綠 1-24、編號:綠 1-25) 二-4 -7照明配置計畫



綠1-24 照明數量

圖例	名稱	規格	數量	F (LM)	流明數
	景觀高燈	高壓鈉燈 150W	6 盞	12900	77400
					77400

$$\text{需求照度 (E)} = \frac{\text{光源光束 (F)} \times \text{照明率 (U)} \times \text{維護係數 (M)}}{\text{基地面積}}$$

綠1-24 照度計算

$$\frac{(12900 \times 6) \times 0.2 \times 0.5}{670.33} = 11.55 \text{ LUX}$$

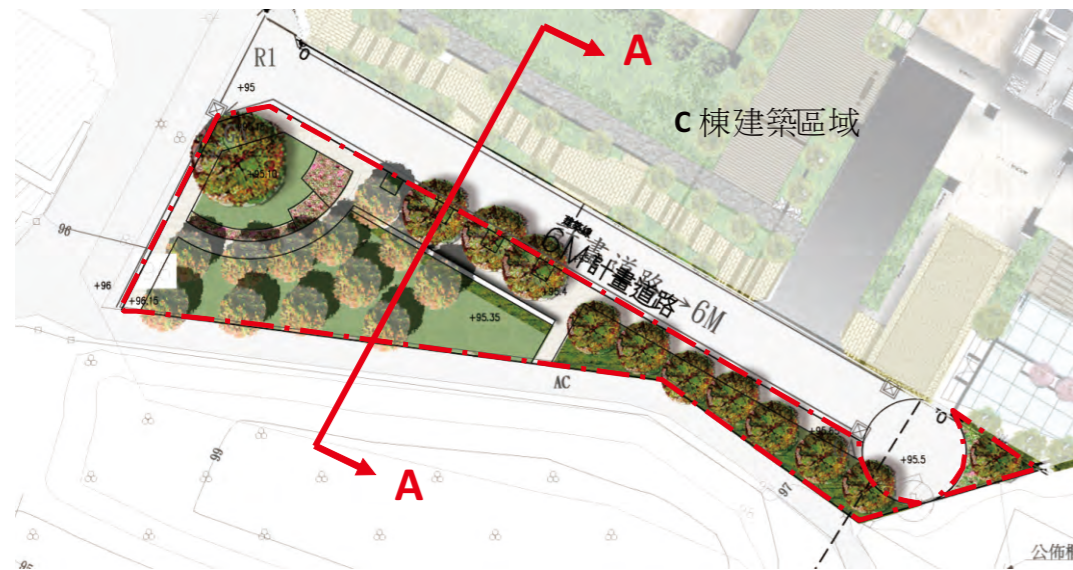
綠1-25 照明數量

圖例	名稱	規格	數量	F (LM)	流明數
	景觀高燈	高壓鈉燈 150W	1 盞	12900	12900
					12900

綠1-25 照度計算

$$\frac{(12900 \times 1) \times 0.2 \times 0.5}{24.92} = 51.77 \text{ LUX}$$

二-4 (編號:綠 1-24、編號:綠 1-25) 二-4 -8 剖面示意圖



剖面索引圖

